

EINSATZZWECK



Mit wenigen Handgriffen aufgebaut, werden Produkte oder Informationen perfekt präsentiert – ohne durch „halbe“ Tischlösungen zu viel Platz für das wichtige Beratungsgespräch wegzunehmen.

Dank mehr Stauraum und optisch ansprechender Gestaltung durch individuelle Anpassung wird Ihr Faltzelt zu einem praktischen Verkaufsstand mit zusätzlicher Mobilität!

Unterschiedliche Module (Regale, Garderobe, Theke, Vordach) können individuell mit dem bewährten Faltzelt V3 kombiniert werden.

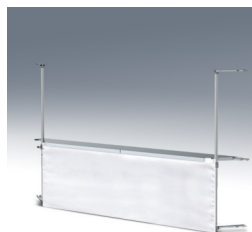


VERFÜGBARE MODULE (BEISPIELHAFT ZUSAMMENSTELLUNG)



schräge Regalelemente:

2 Aufsteller, bis zu 3 Regal-
ebenen
30 cm tief, 2 mm stark
12 Positionen einstellbar



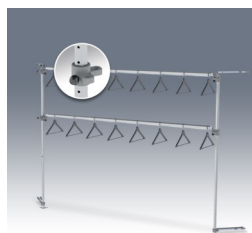
Ladentheke:

2 Aufsteller, 2 Regalbretter
30 cm tief, 2 mm stark
höhenverstellbar



flache Regalelemente:

2 Aufsteller, bis zu 3 Regal-
ebenen
30 cm tief, 2 mm stark
12 Positionen einstellbar



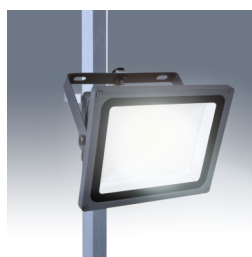
Garderobe:

2 Aufsteller, 2 Kleiderstangen
30 cm tief, 2 mm stark
12 Positionen einstellbar



Heizstrahler:

1500 W, Infrarotstrahler,
Mindesthöhe 2 Meter



LED-Strahler:

30 Watt, IP65 zertifiziert,
wasserdicht, erschütterungs-
fest, rostfreies Aluminium